

# Portfolio

Saubere Sachen sind unser Ding!



**SANTEC**

Reinigen, Schützen, Sanieren



## » Inhaltsverzeichnis

---

### Flächenreinigung

Pflaster- und Plattenbeläge .....	4
Fassaden und Mauerwerk .....	5
Dachflächen .....	6
Hallen- und Industrieböden .....	7
Fallschutzelemente und Tartanbahnen .....	8

### Sonder- und Spezialreinigung

Ölentfernung auf Beton- und Naturstein .....	9
Tankstellenreinigung .....	10

### Neuverfugung

Steinplatten & Pflastersteine .....	11
-------------------------------------	----

### Sanierung

Pflaster- und Plattenbeläge .....	12
Verfestigung bestehender Fugenfüllungen .....	13
Waagrechte Betonflächen .....	14
Alte Betonpflaster- & Plattenflächen .....	15
UV-Lacksanierung bestehender Pflasterflächen .....	16

### Oberflächenschutz

Imprägnierungen .....	17
Versiegelung .....	18
Graffiti-Schutz .....	19

### Bodenbeschichtungen

Garagen, Hallen, Nutzflächen und vieles mehr .....	20
--	----

### Injektionsarbeiten

Expansionsmörtel, 1-K- und 2-K-Systeme .....	21
--	----

### Markierungsarbeiten

2K-Kaltplastik .....	22
----------------------	----

## » Pflaster- und Plattenbeläge

Grund- oder Unterhaltsreinigung – mit der Kraft des Wassers:  
ohne Chemie, ohne Spritzen.



*Vor der Reinigung*

Im Laufe der Zeit verschmutzen horizontale Pflaster- und Plattenflächen zum Beispiel durch Moose, Algen, Staub, Humus, Ruß, Vogelkot, Reifenabrieb u.v.m.

Diese verschiedenen Verschmutzungen lassen die Flächen unschön und ungepflegt aussehen.

Was tun, wenn Ihre eigenen Reinigungsbemühungen nicht den erhofften Erfolg bringen?

**Ein klassischer Fall für die Profis von SanTec!**

### » Was wir für Sie tun können:

Die Oberfläche wird mit Wasserhochdruck und Heißwasser (99°C) gereinigt.

Die Verschmutzungen werden gelöst und über eine integrierte Schmutzwasserabsaugvorrichtung unseres SanTec-Clean Scaters abgeleitet.

Mit diesem System können wir von SanTec fast alle Verschmutzungen lösen: So erstrahlen Ihre Pflaster- und Plattenbeläge in neuem Glanz – ganz ohne Chemie!

Zum Schutz und Unterhalt bieten wir Ihnen nach der Reinigung verschiedene Oberflächenschutz-Systeme.



*Nach der Reinigung*

## » Fassaden und Mauerwerk

Grund- oder Unterhaltsreinigung – mit der Kraft des Wassers.

Vom Zahn der Zeit und Witterungseinflüssen sind auch senkrechte Flächen wie Betonmauern, Sichtmauerwerke, Natursteinmauern, Terrazzomauerwerke oder Fassaden nicht gefeit.

Auch in der Vertikalen setzen sich die unterschiedlichsten Verschmutzungen ab und lassen die Flächen unattraktiv und ungepflegt wirken.

### » Die SanTec-Lösung:

Wir reinigen mit Wasserhochdruck und Heißwasser, um den ursprünglich natürlich-schönen Zustand der Fläche wieder herzustellen.

Zum Schutz vor Schmutz sowie gegen Graffiti-Vandalismus bieten wir Ihnen zusätzlich unterschiedliche Oberflächenschutz-Systeme an.



*Vor der Reinigung*



*Nach der Reinigung*

## » Dachflächen

Grund- oder Unterhaltsreinigung mit der Kraft des Wassers.



*Vor der Reinigung*

Moose, Algen, krustenartige Ablagerungen sowie Ruß, Vogelkot, Laub oder Staub:

Diese unschönen Spuren des Alltags und der Zeit setzen sich über die Jahre auf Dachziegeln ab.

Das einst einmal so schöne, kräftige Ziegelrot wird daher zunehmend schwarz, und das attraktive Erscheinungsbild des gesamten Gebäudes leidet – von nah und von fern.

### » Was wir für Sie tun können:

Wir reinigen Ihre Dachflächen mit der reinen Kraft des Wassers, damit die Dachziegel ihre natürliche Schönheit wieder erhalten.

Und auch für den Schutz vor erneuter Verschmutzung bieten wir verschiedene Systeme zur vorbeugenden Behandlung von Dachflächen an.

Gerne beraten wir Sie persönlich und ausführlich!



*Nach der Reinigung*

## » Hallen- und Industrieböden

Grund- oder Unterhaltsreinigung mit der Kraft des Wassers, ohne Spritzen.

Hallen- und Industrieböden müssen viel aushalten: Sie werden nicht nur stark beansprucht, sondern oftmals auch stark verschmutzt. Fette und Öle erscheinen hier zunächst meistens ein wörtlich „unlösbares Problem“ in Sachen Reinigung zu sein. Denn diese Verschmutzungen sehen nicht nur unschön aus, sie erhöhen auch die Unfallgefahr.

### » Die SanTec-Lösung:

Durch die Reinigung mit Wasserhochdruck, Heißwasser und dem gezielten Einsatz spezieller Lösemittel können wir von SanTec selbst derartige, auf den ersten Blick „unlösbare“ Verschmutzungen meist vollständig beseitigen.

Je nach Art und Alter der Verschmutzung sowie der Beschaffenheit und Beanspruchung des Bodens bleibt oft nur eine minimale Farbveränderung an der Oberfläche zurück. Ein attraktiver „Wie-neu-Effekt“, der auch Sie überzeugen wird!

Zum weiteren Schutz Ihrer Böden und um Ihnen deren Reinigung zu erleichtern bieten wir Ihnen eine große Bandbreite an SanTec Oberflächenschutz- und Beschichtungssystemen.

Wir beraten Sie gerne persönlich bei Ihnen vor Ort!



*Vor der Reinigung*



*Nach der Reinigung*

### » Fallschutzelemente und Tartanbahnen

Grund- oder Unterhaltsreinigung mit der Kraft des Wassers, ohne Spritzen.



*Nach und vor der Reinigung*

Sport und Schmutz sind eng verbunden mit Sicherheit, Sauberkeit und einem attraktiven, repräsentativen Erscheinungsbild.

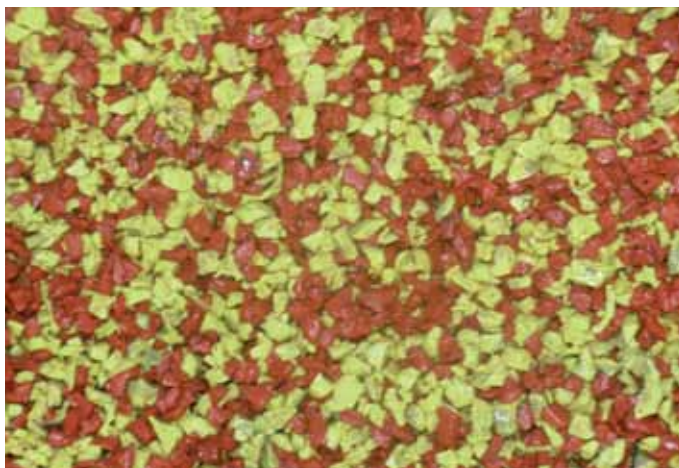
Fallschutzelemente sowie Tartanbahnen sind aufgrund ihrer rauen Oberflächenbeschaffenheit anfällig für verschiedene Arten von Verschmutzungen.

Sie haben vielleicht schon die Erfahrung gemacht, dass die Reinigung dieser speziellen Oberflächen in Eigenregie nicht die erwünschten Resultate bringt.

#### » Was wir für Sie tun können:

Die Oberfläche wird mit Warmwasser behandelt – so lösen sich die Verschmutzungen, die wiederum über die integrierte Schmutzwasser-Absaugvorrichtung unseres SanTec-Cleanscaters direkt von der Fläche abgeleitet werden.

Eine erneute Verschmutzung durch das Reinigungswasser ist bei unserem System ausgeschlossen. Und Ihre Fallschutzelemente oder Ihre Tartanbahn erstrahlen in neuem, sauberem Glanz.



*Detail nach der Reinigung*



## » Ölentfernung auf Beton- und Naturstein

### Ölentfernung auf mineralischen Belägen.

Durch Unfälle oder durch defekte Ölwan-  
nen entstehen auf Beton- und Natur-  
steinbelägen unschöne schwarze Ölfle-  
cken.

Je nach Alter (Einwirkzeit) und Bodenbe-  
schaffenheit dringen diese unterschied-  
lich tief in die Baustoffe ein – und werden  
so hartnäckig und schwieriger zu entfer-  
nen.

Alle handelsüblichen Reinigungspro-  
dukte arbeiten meist nur an der Oberflä-  
che der Verschmutzung.



*Vor der Reinigung*

### » Die SanTec-Lösung:

Wir von SanTec arbeiten mit einem Sys-  
tem, das auch das tiefer im Betongefüge  
festsitzende Öl durch ein spezielles Ver-  
fahren anlost – und von unserer Reini-  
gungsanlage komplett entfernt werden  
kann.

Damit können wir Ihnen einen 95-prozen-  
tigen Reinigungserfolg garantieren.

Saubere Sache, oder?



*Nach der Reinigung*

### » Tankstellenreinigung

Ölentfernung auf Betonbelägen.



*Vor der Reinigung*



*Nach der Reinigung*

Im normalen Betrieb sowie durch Unfälle im Bereich der Tanksäule gelangen leider regelmäßig Kraftstoffe auf den Boden.

Diese sehr unschönen und auffälligen Verschmutzungen können mit einfachen Reinigungsmitteln in der Regel nur schlecht, unzureichend und mit großem Aufwand entfernt werden.

Und: Durch diese Verschmutzungen leidet nicht nur das Image der Tankanlage, sondern sie bergen auch unterschiedliche Gefahren: erhöhte Rutschgefahr und die Zerstörung des Bodenbetons sind nur zwei davon.

#### » Was wir für Sie tun können:

Wir lösen mit speziellen Reinigungsmitteln den Kraftstoff am Boden an. Dieser wird dann sauber und sicher in den Ölabscheider über unsere SanTec-Reinigungsanlage geleitet.

Mit dieser speziellen SanTec-Technik können wir Ihnen einen 95-prozentigen Reinigungserfolg garantieren.

## » Steinplatten & Pflastersteine

### Ölentfernung auf mineralischen Belägen.

Bestimmt kennen auch Sie das Problem im Außenbereich: Grünbewuchs, Moose, Algen, Ameisen, permanent Splitt oder Sand auf der Belagsoberfläche. Selbst wenn Sie regelmäßig kehren und Ihre Steinplatten oder Pflastersteine reinigen – es ist schwierig oder gar unmöglich, die Flächen richtig gründlich sauber zu bekommen und langfristig gepflegt-attraktiv zu halten.

### » Die SanTec-Lösung:

In unserem Produkt-Portfolio stehen Ihnen individuell auf Ihre Bedürfnisse und Anwendungsbereiche abgestimmte System-Lösungen in unterschiedlichsten Farben zur Verfügung.

Ob für den privaten, gewerblichen oder industriellen Bereich mit hoher Bodenbelastung: Für jeden Einsatzbereich bieten wir Ihnen das perfekt passende Fugensystem – ob einkomponentig oder zweikomponentig, wasserdurchlässig oder wasserdicht. Ob für ungebundene Bauweisen, zum Beispiel zur Flächenbefestigung auf einer Schottertragschicht, oder für gebundene Bauweisen, zum Beispiel für Flächen auf einer Dräbnbetonschicht:

Wir von SanTec haben für jede Fläche die geeignete Fugen-Lösung – gerne beraten wir Sie persönlich!



*Vor der Verfugung*



*Nach der Verfugung*

### » Pflaster- und Plattenbeläge

Austausch der kaputten oder losen Fugenfüllung durch eine dauerhafte Fugenmasse.



*Vor der Pflasterfugensanierung*

Sie kennen das aus Erfahrung in Beruf und Alltag: Es nagt der Zahn der Zeit an allem, was im Freien einst zeit-, arbeitsintensiv und schön gestaltet wurde.

Insbesondere Wege, Pflasterflächen und Rinnen werden im Laufe der Jahre durch Unkraut, Auswaschungen, Witterung u.v.m. angegriffen und beschädigt.

Unschöne, kaputte Pflasterflächen müssen nicht sein – wir von SanTec bieten Ihnen professionelle Lösungen zur Sanierung: ganz ohne zeit- und kostenaufwendiges Neuverlegen!

#### » Was wir für Sie tun können:

Mit dem Profi-SanTec-Verfahren werden im Zuge der Sanierung die alten beschädigten Fugen in einer Tiefe zwischen 3 und 8 cm (je nach Verkehrsbelastung) entfernt und dann mit einem unserem Spezial-Fugenmörtel neu verfüllt.

Für ein sauberes Ergebnis, das selbst Schwerlastverkehr standhält.



*Nach der Pflasterfugensanierung*

## » Verfestigung bestehender Fugenfüllungen

Ein speziell entwickeltes Bindemittel zur nachträglichen Verfestigung.

Bei vielen Belagsarbeiten werden die Fugen oftmals mit Sand oder Splitt verfüllt. Nach spätestens einem Jahr werden die ersten Auswaschungen sichtbar. Gras- und Moosbewuchs macht sich breit. Ameisen und Vögel haben meist auch schon ihre spezielle Art der „Fugenarbeit“ geleistet.

Nun folgt die Suche nach Lösungen: Eine Fugenentleerung ist zu aufwendig bzw. kaum oder nur mit extrem hohem Arbeitsaufwand umsetzbar.



*Vor der Sanierung*

### » Die SanTec-Lösung:

Sie sind auf der Suche nach einer besseren Lösung? Die haben wir von SanTec für Sie: Mit unserem FumaEasy 2in1 haben wir eine Sonderlösung entwickelt. Die Fläche muss vor dem Auftragen lediglich gereinigt und die Fugen neu verfüllt werden. Durch das Aufgießen der milchigen FumaEasy 2in1-Lösung werden nach der Aushärtung nicht nur die Fugen verfestigt, sondern auch die Oberfläche wirksam vor Verschmutzungen geschützt.

Und Sie haben gleich zwei Probleme auf einmal langfristig und sauber gelöst!



*Nach der Sanierung*

## » Waagrechte Betonflächen

Sanierung von Betonoberflächen mit photokatalytischer Wirkung.



*Vor der Sanierung*



*Nach der Sanierung*

Betonfertigteile, Sichtbetonbauwerke sowie vor Ort geschalte und betonierte Bauteile unterliegen systembedingten Farbschwankungen.

Besonders problematisch sind eingefärbte Ortbetone – hier kommt es oftmals zu unterschiedlich stark ausgeprägter Schleier- und Schattenbildung.

Einige Ursachen dafür sind zum Beispiel Schalölle, unterschiedliche W/Z-Werte, Temperatureinflüsse und vieles mehr.

### » Was wir für Sie tun können:

Um einen Abriss dieser oberflächengeschädigten Bauteile zu vermeiden, haben wir von SanTec spezielle Systeme entwickelt, die die geschädigte Oberfläche nach der Behandlung wie eine Betonoberfläche aussehen lassen.

Auch mechanische Beschädigungen können mit diesen Systemen vorab saniert werden – und sind somit nach der abgeschlossenen Oberflächenbehandlung durch uns nicht mehr sichtbar.

So einfach kann schön sein – mit SanTec!

## » Alte Betonpflaster- & Plattenflächen

Ein von SanTec speziell entwickeltes, eingefärbtes Oberflächenschutzsystem.

Alte, durch unterschiedlichste Weise irreversibel verschmutzte Flächen stellen ein Problem dar: Hier bleibt oft nur ein kompletter Flächenaustausch als Lösung.

### » Die SanTec-Lösung:

Wir von SanTec haben Systeme für verschiedenste Einsatzbereiche entwickelt, um sehr stark und irreversibel verschmutzte Flächen zu sanieren.

Unser Spektrum reicht hier von der vollfarbigen Versiegelung bis hin zu einer innovativen Technik, bei der die natürlichen Schattierungen der Oberfläche erhalten bleiben.

Dafür haben wir spezielle Produkte entwickelt, die wir den gegebenen Parametern bei Ihnen vor Ort anpassen können.

So wird nicht nur eine Farbauffrischung, sondern auch ein Oberflächenschutz erreicht, der Ihre ehemalige Problemfläche lange Zeit schön hält.

Gerne beraten wir Sie ausführlich und legen Ihnen ein Oberflächenmuster an!



*Vor der Oberflächensanierung*



*Nach der Oberflächensanierung*

### » UV-Lacksanierung bestehender Pflasterflächen

Neu entwickeltes Lacksystem zur Auffrischung und Sanierung von Belägen mit UV-Lack-Beschichtung.



*Vor der Oberflächensanierung*



*Nach der Oberflächensanierung*

Alle namhaften Betonwarenhersteller haben mit ihren Vorlieferanten ein UV-Licht-härtendes Oberflächenschutzsystem für Betonpflastersteine und Platten entwickelt.

Diese Systeme haben sich bereits über Jahre bewährt.

Dieses hochfeste, dauerhafte Oberflächenschutzsystem wird jedoch mit der Zeit durch den normalen und nicht vermeidbaren Abrieb verschlissen und abgetragen.

So ist es früher oder später erforderlich, diese Systeme zu erneuern, um deren Funktionstüchtigkeit aufrecht zu erhalten.

#### » Was wir für Sie tun können:

Wir von SanTec haben uns auf die Flächensanierung verschlissener bzw. beschädigter UV-Lack-Systeme spezialisiert.

Gemeinsam mit unseren Partnern erarbeiten wir für Sie gerne einen individuellen Lösungsvorschlag – wir freuen uns auf Ihre Herausforderung an uns!



## » Imprägnierungen

Unsichtbares Oberflächenschutzsystem mit großer Wirkung.

Hand aufs Herz: In einer saubereren Umgebung fühlen wir uns doch am wohlsten, oder?

Aber wer möchte schon stundenlang und in regelmäßigen Abständen mit der Reinigung seiner Pflaster- oder Plattenflächen, seiner Fassade oder dem Mauerwerk beschäftigt sein?

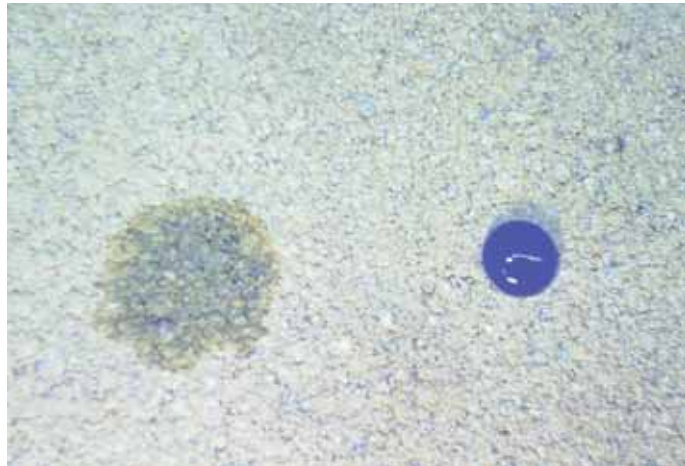
### » Die SanTec-Lösung:

Mit einer Imprägnierung gehen Ihnen diese Arbeiten in Zukunft wesentlich leichter von der Hand. Und Sie haben wieder mehr Zeit, sich den angenehmen Dingen des Lebens zu widmen...

Eine Imprägnierung ist die einfachste Art, mineralische Oberflächen wie Beton, Naturstein (Granit, Sandstein, Jura usw.), unlasierte Ziegel, Klinker, Terrazzo, oder mineralische Putze zu schützen.

Es handelt sich dabei um ein nicht schichtbildendes System, das unsichtbar auf trocknet und somit die Oberfläche schützt.

Über die verschiedenen SanTec-Imprägnierungssysteme mit unterschiedlicher Schutzfunktion und Schutzdauer beraten wir Sie gerne ausführlich in einem persönlichen Gespräch.



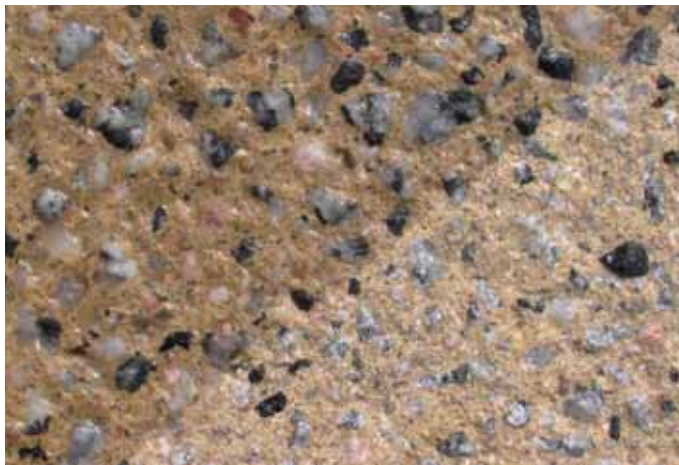
*Ohne Imprägnierung*



*Mit Imprägnierung*

### » Versiegelung

Leicht schichtbildendes, farbtönintensivierendes Oberflächenschutzsystem.



*Links mit und rechts ohne Versiegelung*

Neue oder frisch gereinigte Oberflächen sind schön anzuschauen und repräsentativ. Leider ist dieses attraktive Erscheinungsbild im Außenbereich, auf Terrasse oder Balkon nur von kurzer Dauer.

Unkrautbewuchs, Moose, Algen, Staub, Rotwein, Kaffee und noch viele andere Verschmutzungen, die bei der Nutzung im Alltag anfallen, lagern sich schnell und nachhaltig auf der Oberfläche ab – das optische Erscheinungsbild und die Nutzungsqualität dieser Oberflächen leiden massiv.

### » Was wir für Sie tun können:

Eine Versiegelung ist hier eine effektive Lösung: Hierbei handelt es sich um ein Oberflächenschutzsystem, das sich hauchdünn über die zu schützende Oberfläche legt. Verschmutzungen dringen nicht mehr in die Oberfläche ein und können von der Versiegelung viel einfacher entfernt werden.

Wir bieten Ihnen unterschiedliche Oberflächenschutz-Systeme, die sich nicht nur in Ihrer Art, sondern auch in Anwendung und Farbtönintensivierung unterscheiden. Die Farben ausgebleichter, matt erscheinender Oberflächen werden wieder strahlend und schön.

Gerne informieren wir Sie zu unseren individuellen Sanierungskonzepten.



*Oben ohne und unten mit Versiegelung*

## » Graffiti-Schutz

Zur Vorbeugung für alle mineralischen Oberflächen.

Ob öffentliche oder gewerbliche Fassaden. Ob historisch, modern, repräsentativ oder im privaten, häuslichen Umfeld: Mineralische Oberflächen, Fassaden oder Fertigteile werden in der heutigen Zeit häufig Opfer von mutwilligen Verschmutzungen in Form von Graffitis.

Oft können diese Oberflächen nur sehr schwer und aufwendig gereinigt werden – und meistens bleibt nach den Reinigungs- und Entfernungsversuchen eine sichtbare Oberflächenveränderung zurück.



Beispielbild

### » Die SanTec-Lösung:

Zum effektiven Schutz mineralischer Oberflächen haben wir drei innovative Systeme mit unterschiedlichen Funktionsweisen entwickelt:

1. Ein permanentes Anti-Graffiti-System, das unsichtbar auf trocknet und die meisten Graffiti-Attacken abwehrt.
2. Ein Lacksystem, das die Oberfläche gegen Graffitis wirksam schützt und problemlos bis zu 50 Mal abgewaschen werden kann.
3. Eine Spezialbeschichtung, die sich hauchdünn über die mineralische Oberfläche legt: Die Graffiti-Verschmutzungen können so einfach mit heißem Wasser entfernt werden.



Beispielbild

### » Garagen, Hallen, Nutzflächen und vieles mehr

Diffusionsoffene Beschichtungssysteme - auch für negativ befeuchtete Objekte.



*Ohne Bodenbeschichtung*

Wer kennt das nicht, Betonböden sanden ab, die Verschmutzungen dringen tief in den Beton ein, Öl- Fett und andere Substanzen lassen sich aus dem Beton nicht mehr entfernen.

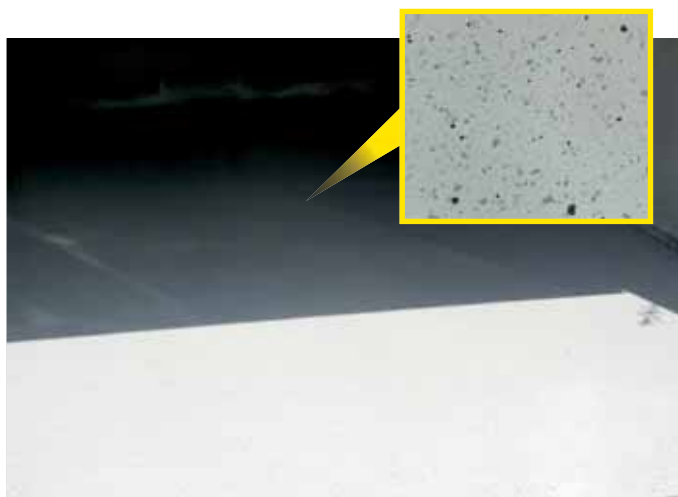
Diese und noch viele andere Punkte sprechen für eine hochwertige Beschichtung von SanTec.

### » Was wir für Sie tun können:

Wir bieten Ihnen ein ausgereiftes und zuverlässiges Bodenbeschichtungssystem in vielen Farben, Rutschfestigkeitsklassen und Einstreuungen.

Von Betongrau bis zu ausgefallenen Farbvarianten lassen sich unzählige Farbtonuancen realisieren.

Sprechen Sie uns an, wir beraten Sie gerne.



*Mit Bodenbeschichtung*

## » Expansionsmörtel, 1-K- und 2-K-Systeme

Zum Verpressen von Rissen, Hohlräumen und als Vorverpressung für Schleierinjektion.

Wasser kommt auf vielfältige Weise in ein Bauwerk. Zum Beispiel durch Risse, poröses Mauerwerk, oder durch aufsteigende Feuchtigkeit aus dem Untergrund.

Oft ist eine Abdichtung von Außen nicht mehr möglich, oder nur mit unverhältnismäßigen Kosten zu realisieren.

Hierfür haben wir von SanTec die passende Lösung.

### » Die SanTec-Lösung:

Durch die richtige Produktauswahl und Sanierungsvariante ist es möglich, diese Schadensbilder schnell und kostengünstig zu beseitigen.

Zum Beispiel mit SanTec-Expansionsmörtel zur Vorverpressung oder ein- und zweikomponentigen Systemen.



<Bildunterschrift einfügen>



<Bildunterschrift einfügen>

### » 2K-Kaltplastik

Kleinstmarkierungen für Kommunen, Industrie, Gewerbe und den privaten Bereich.



Beispielbild

Wo geht's lang? In welche Fahrtrichtung? Wer parkt hier – und wer nicht? Achtung, hier gibt es etwas Besonderes zu beachten!

Mit der richtigen Markierung läuft es einfach besser: Die fachgerechte Kennzeichnung von Verkehrsflächen hilft, den reibungslosen, sicheren Verkehr auf öffentlichen und privaten Straßen, Wegen und Plätzen sicherzustellen.

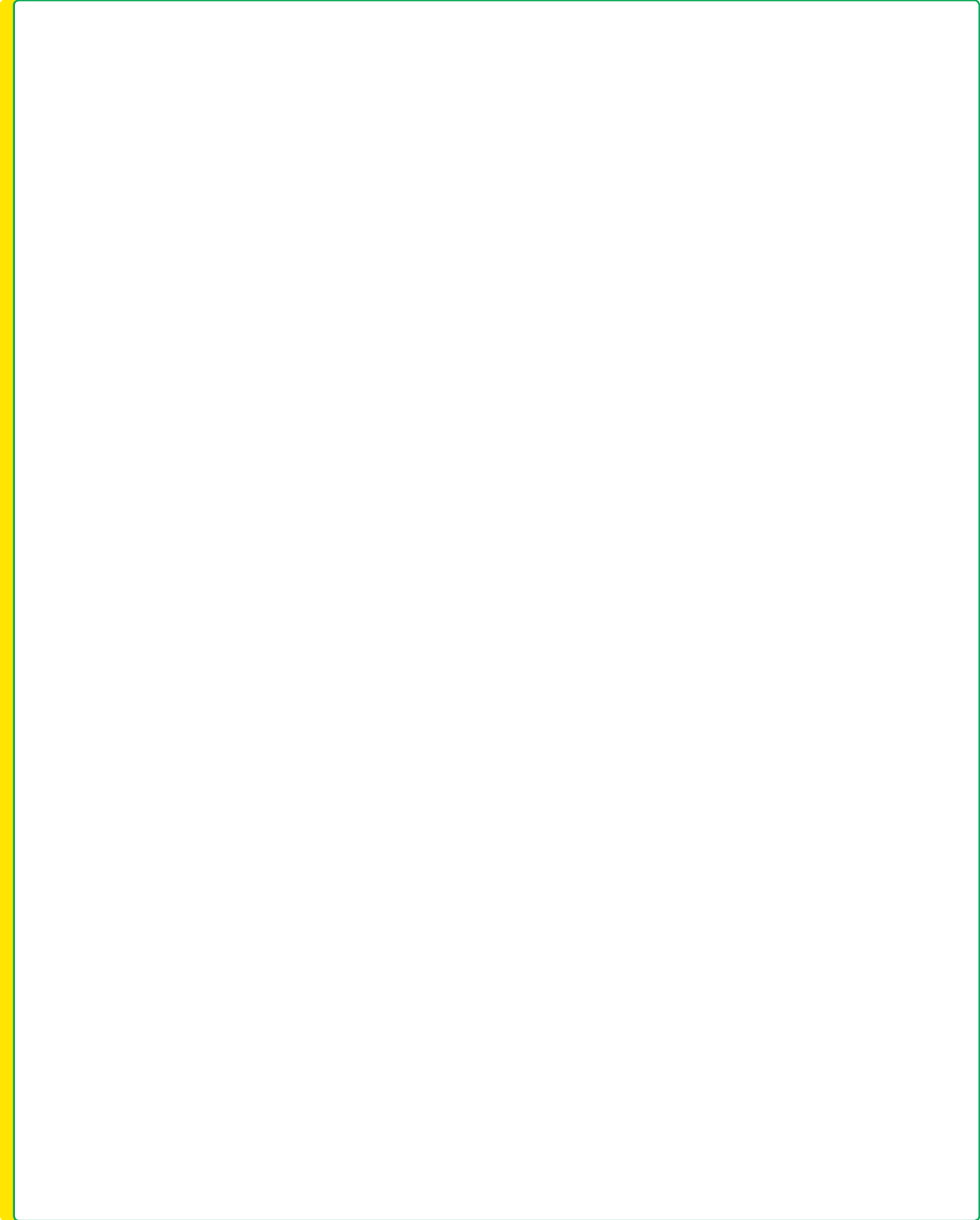
### » Was wir für Sie tun können:

Ob Zebrastreifen, Pfeile, Symbole, Trennlinien und aussagekräftige Markierungslösungen: Hier sind wir von SanTec echte Profis.

Sie möchten klar und deutlich zeigen, wie und wo es lang geht? Gerne erstellen wir Ihnen ein individuelles Angebot zu Ihren Markierungs-Fragen!



Beispielbild



Wir bringen Sauberkeit auf den Weg



Überreicht von:

**SANTEC GmbH**  
Weinstraße 19/1  
74245 Löwenstein

Tel.: 071 30 - 45 16 98

Fax: 071 30 - 40 55 75

[info@SANTEC-HN.de](mailto:info@SANTEC-HN.de)  
[www.SANTEC-HN.de](http://www.SANTEC-HN.de)

